

«СОГЛАСОВАНО»

Начальник Управления  
Образования Кинешемского  
муниципального района  
\_\_\_\_\_ 2023г.

О.А. Лебедева

«СОГЛАСОВАНО»  
Начальник ОГИБДД МО МВД  
России «Кинешемский»  
\_\_\_\_\_ 2023г.

Д.Ю. Неволин



«УТВЕРЖДАЮ»  
Заведующая МДОУ  
Проничева Т.Е.  
\_\_\_\_\_ 06.2023г.

# ПАСПОРТ

дорожной безопасности образовательного учреждения  
Муниципальное дошкольное образовательное учреждение  
детский сад «Лужок»

## Общие сведения

### Муниципальное дошкольное образовательное учреждение детский сад «Лужок»

Тип ОУ образовательное учреждение

**Юридический адрес** ОУ: 155838 Ивановская область Кинешемский район,  
д.Луговое ул.Молодежная д.7а.

**Фактический адрес** ОУ: 155838 Ивановская область Кинешемский район,  
д.Луговое ул.Молодежная д.7а.

155838 Ивановская область Кинешемский район, д.Луговое ул.Молодежная д.7.

**Руководитель ОУ:**

Заведующий Проничева Татьяна Евгеньевна 8(49331)99134

Ответственные работники  
муниципального органа  
образования

Заместитель начальника Управления образования

Кинешемского муниципального района

Рукавишникова Н.Н.

(должность)

(фамилия, имя, отчество)

8(49331)5-35-84

(телефон)

Ответственные от  
Госавтоинспекции

Инспектор БДД Лысова Е.В.

(должность)

(фамилия, имя, отчество)

8(49331) 5-83-72

(телефон)

Ответственные работники  
за мероприятия по профилактике  
детского травматизма

воспитатель Околотина Е.А.

(должность) (фамилия, имя, отчество)

8(49331) 9-91-34

(телефон)

Руководитель или ответственный  
работник дорожно-эксплуатационной  
организации, осуществляющей  
содержание УДС\*

Павлова А.П. 8(49331) 9-93-40

(фамилия, имя, отчество)

(телефон)

Руководитель или ответственный

\* Дорожно-эксплуатационные организации, осуществляющие содержание УДС, несут ответственность в соответствии с законодательством Российской Федерации (Федеральный закон «О безопасности дорожного движения» №196-ФЗ, КоАП, Гражданский кодекс).

Руководитель или ответственный  
работник дорожно-эксплуатационной  
организации, осуществляющей  
содержание ТСОДД\*

Шумилов А.С. 8(49331)5-53-89  
(фамилия, имя, отчество) (телефон)

Количество воспитанников 61

Наличие уголка по БДД - имеется в групповых и приемных помещениях групп  
Наличие автогородка (площадки) по БДД - имеется площадка на территории ОУ

Время работы ОУ 7-30-17-30 (вх.сб,вс)

Телефоны оперативных служб:

МЧС 01

Полиция 02

Скорая помощь 03

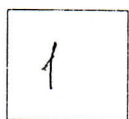
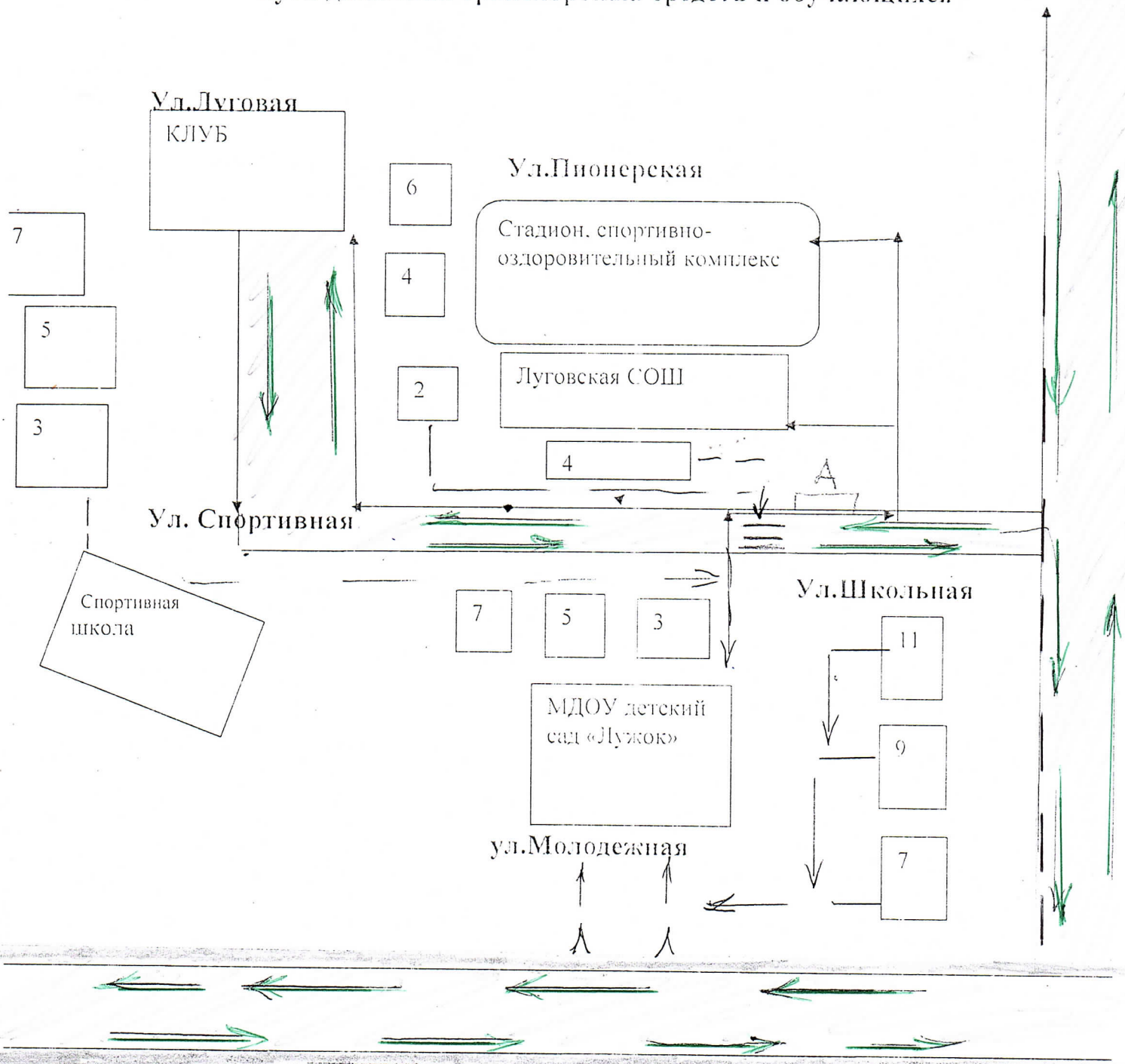
Дорожно-эксплуатационная организация

### Содержание

- I. План-схемы образовательного учреждения:
- 1) район расположения ОУ, пути движения транспортных средств и обучающихся;
  - 2) организация дорожного движения в непосредственной близости от ОУ с размещением соответствующих технических средств, маршруты движения обучающихся и расположение парковочных мест;
  - 3) маршруты движения организованных групп детей от ОУ к стадиону, парку или к спортивно-оздоровительному комплексу;
  - 4) *пути движения транспортных средств к месту разгрузки и размещения детей по территории ОУ. безопасные пути передвижения*
- II. Приложения.

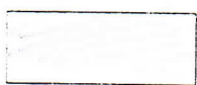
I. План-схемы ОУ.

План-схема района расположения ОУ,  
пути движения транспортных средств и обучающихся



- жилая застройка

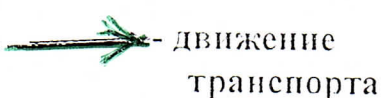
→ - направление движения детей из (в) ОУ



- проезжая часть



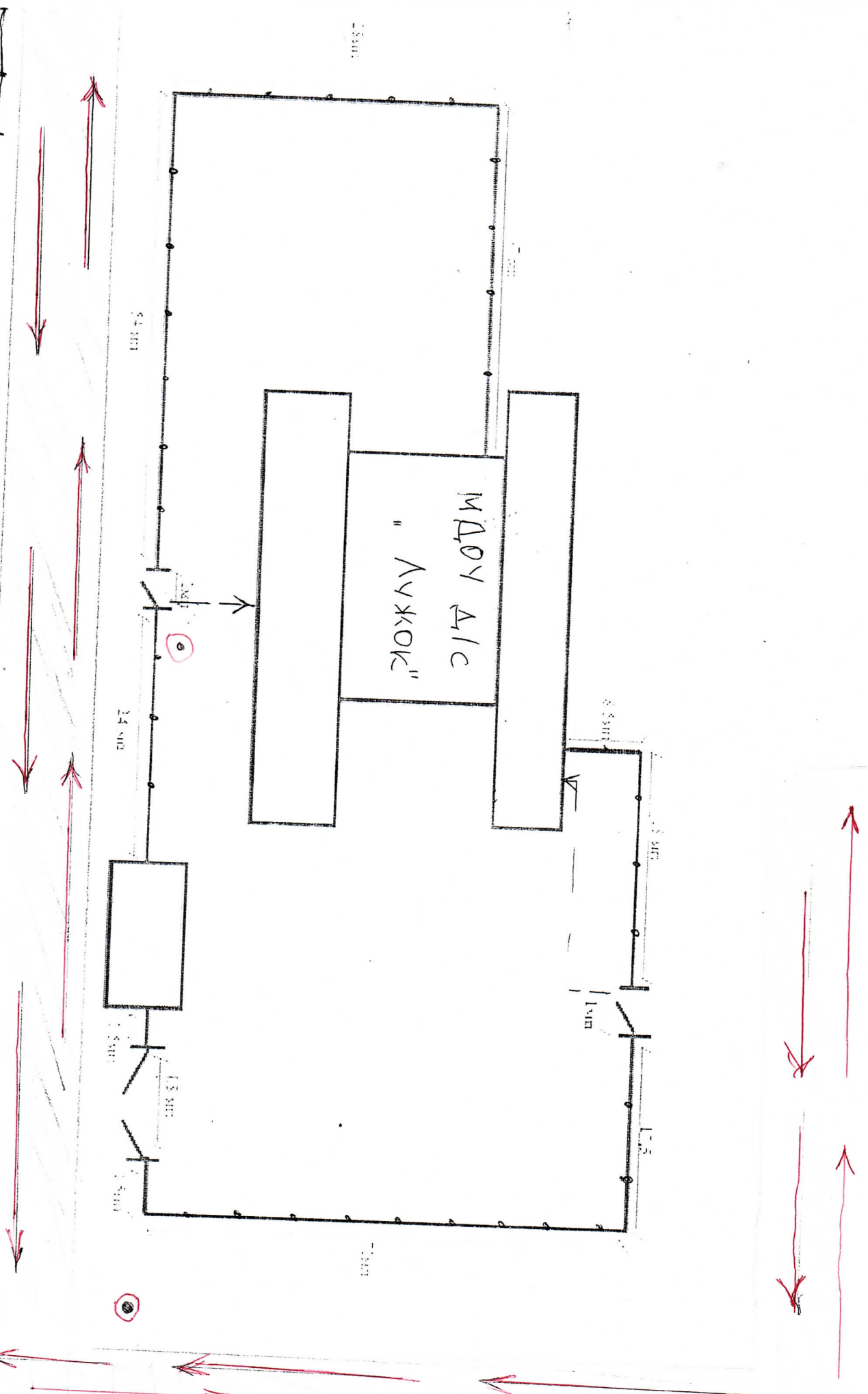
- тротуар,



- движение транспорта

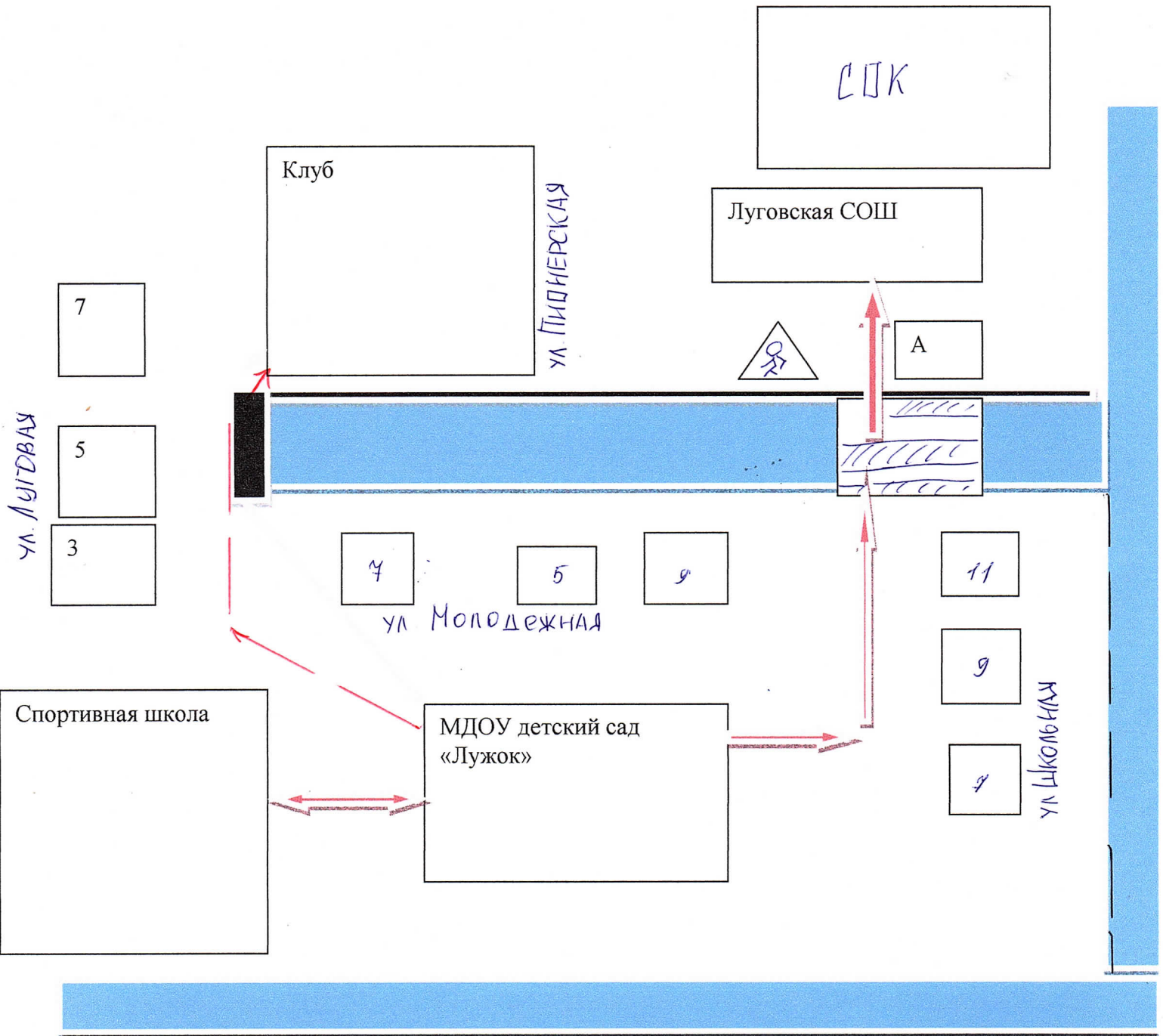
--- - - - - ОБОЧИНА

- - Отражение от источника
- - направление движения транспорта
- - направление движения детей от остановок транспортных средств



# Приложение 3

## МАРШРУТЫ ДВИЖЕНИЯ ОРГАНИЗОВАННЫХ ГРУПП ДЕТЕЙ К СТАДИОНУ, КЛУБУ, СОК.

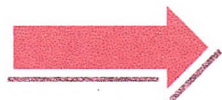


□ -жилая застройка

▬ Проезжая часть

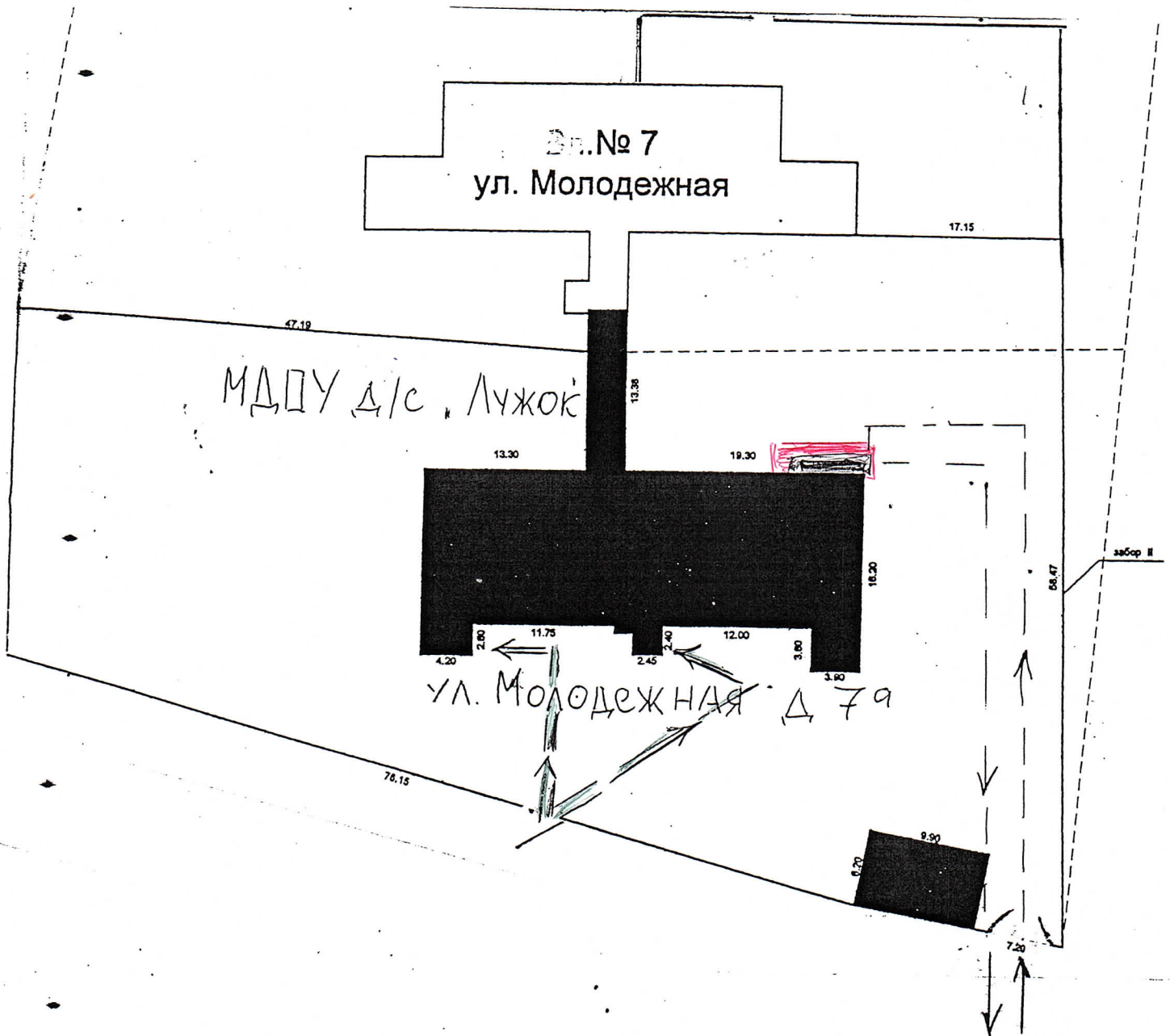
▬ Тротуар

— — — — — Обочина



направление безопасного движения группы детей к стадиону, клубу, СОК

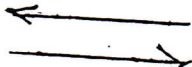
Пути движения транспортных средств к местам разгрузки/погрузки и рекомендуемые пути передвижения детей по территории образовательного учреждения



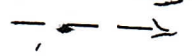
ДВИЖЕНИЕ ДЕТЕЙ НА ТЕРРИТОРИИ ОУ



- МЕСТО РАЗГРУЗКИ / ПОГРУЗКИ



ВЪЕЗД/ВЫЕЗД ГРУЗОВЫХ ТРАНСПОРТНЫХ СРЕДСТВ



ДВИЖЕНИЕ ГРУЗОВЫХ ТРАНСПОРТНЫХ СРЕДСТВ ПО ТЕРРИТОРИИ ОУ